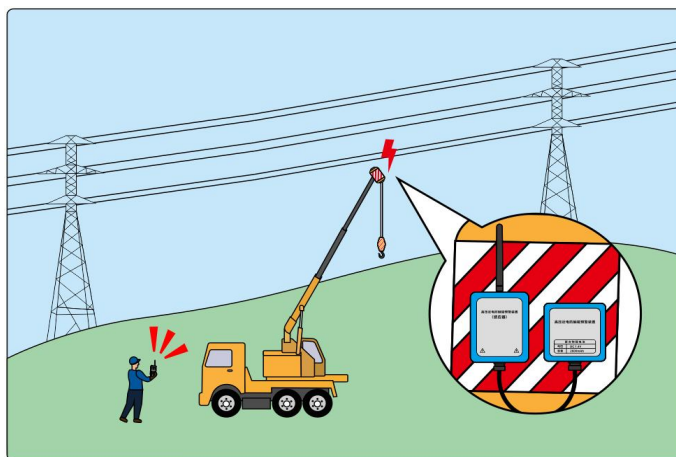


产品功能

高压近电防触碰智能预警装置为电力作业车辆提供一款智能化高压近电报警装置。在作业车辆靠近高压输电线一定距离时，装置发出报警信号，提醒作业人员设备已接近高压电，注意危险，避免作业车辆的吊臂触碰高压输电线，保护作业人员及电力设施的安全。

产品组成

高压近电防触碰智能预警装置由感应器、外置电池、接收器、充电器、蓝牙组成。感应器、外置电池背面有磁铁可吸附在吊臂前端，也可通过背板，安装在绝缘斗上。

**产品特点**

- 1) 全方位验电功能：感应器采用平面天线，360°全方位检测环境电场，无验电死角。
- 2) 验电范围全覆盖：验电电压：1kV~500kV，用户无需选择电压等级档位，避免误操作带来的安全隐患。
- 3) 灵敏度选择功能：接收器有高、中、低3个微调档位，用户可选择报警灵敏度，灵敏度越高，报警距离也越远，以满足用户在复杂电场环境的应用。

| 灵敏度 | 报警距离 | 备注 |
|-----|------|---|
| 高 | 较远 | 适应于要求报警距较远的选择 |
| 中 | 适中 | 开机时的默认灵敏度 |
| 低 | 较近 | 适应于要求报警距较近的选择，但报警距离大于国家标准 GB 26859-2011【电力安全工作规程】中的最小安全距离 |

- 4) 边界报警功能：边界报警为用户在标准设定距离无法满足需求时，可自行设定报警距离，以满足用户在特殊场合的特殊需求。
- 5) 声光报警功能：触发报警功能时，接收器报警指示灯连续闪烁，蜂鸣器发出“哔-哔-哔”，扬声器播报语音提示“有电危险，请勿靠近”。
- 6) 电池电量提醒功能：感应器及接收器电池电量低于6.6V时，接收器发出语音提示“感应器/接收器电池电量不足”，提醒尽快更换电池或充电。
- 7) 蓝牙通讯：连接后可查看报警信号或设置报警灵敏度。

技术规格

1. 电压等级与报警距离（安全距离依据“GB 26860-2011 电力安全工作规程-发电厂和变电站电气部分”及“GB 26859-2011 电力安全工作规程-电力线路部分”）

| | | | | | | | |
|---------|-----|-----|-----|-----|-----|-----|-----|
| 电压等级 kV | 10 | 35 | 110 | 220 | 330 | 500 | 750 |
| 报警距离 m | 0.8 | 1.8 | 2.5 | 3.2 | 4.0 | 5.0 | 8.0 |

2. 技术参数

| | |
|------------|--|
| 电 源 | 感应器：DC 7.4 2600mAh；接收器：DC 7.4 2600mAh |
| 无线传输方式 | 230Mhz |
| 无线传输距离 | 200m（在空旷环境下） |
| 验电电压范围 | 1kV~500kV |
| 验电方式 | 非接触式，全方位验电 |
| 报警距离误差 | ±20cm |
| 接收器液晶屏 | 3.5 寸真彩屏；显示域：71mm×53mm |
| 自检功能 | 按下“TEST”键，装置进行自检，自检完成报警灯闪烁2下，蜂鸣器响2下 |
| 仪表尺寸 | 接收器：198mm×108mm×45mm；感应器：126mm×92mm×62mm；外置电池：98mm×85mm×46mm |
| 仪表质量 | 约 4.75kg（含附件） |
| 报警灵敏度 | 高、中、低 3 档选择 |
| 边界报警 | 按下“边界报警”按键，自设定报警距离。 |
| 验电报警方式 | 声光报警 |
| 电池电量提醒 | 感应器及接收器电池电压低于 6.7V，发出语音提示：“电池电量不足” |
| 通讯中断提醒 | 感应器与接收器间无线通讯中断时，接收器发出语音提示“无线通讯中断”，提醒用户检查天线。 |
| 感应器及电池防护等级 | IP65 |
| 蓝牙通讯 | 有 |
| 工作温湿度 | 感应器-40℃~65℃；接收器-20℃~55℃；80%RH 以下 |
| 随机附件 | 手持接收器：1 件；感应器：1 件；外置电池：2 件；电源线：1 条；充电器：1 个；仪表箱：1 个；背板：1 个；背板螺丝：8 个 |

边界报警界面（蓝牙小程序）

